



## МЭРИЯ ГОРОДА НОВОСИБИРСКА

# ПОСТАНОВЛЕНИЕ

От 10.09.2019

№ 3413

Об установлении публичного сервитута на земельный участок по переулку Обскому

В соответствии со статьей 23 Земельного кодекса Российской Федерации, Федеральным законом от 06.10.2003 № 131-ФЗ «Об общих принципах организации местного самоуправления в Российской Федерации», руководствуясь Уставом города Новосибирска, ПОСТАНОВЛЯЮ:

1. Установить публичный сервитут на неопределенный срок на земельный участок с кадастровым номером 54:35:052885:5 (учетный номер части – 4, площадь части – 257 кв. м), местоположение установлено относительно ориентира – здания лыжной базы, расположенного за пределами участка, участок находится примерно в 7 м от ориентира по направлению на юго-восток, почтовый адрес ориентира: Российская Федерация, Новосибирская область, город Новосибирск, переулок Обской, 37, в целях прохода или проезда через земельный участок согласно приложению к настоящему постановлению.

2. Департаменту земельных и имущественных отношений мэрии города Новосибирска:

2.1. Обеспечить проведение государственной регистрации публичного сервитута на земельный участок, указанный в пункте 1 настоящего постановления, в Управлении Федеральной службы государственной регистрации, кадастра и картографии по Новосибирской области.

2.2. Разместить постановление на официальном сайте города Новосибирска в информационно-телекоммуникационной сети «Интернет».

3. Департаменту информационной политики мэрии города Новосибирска обеспечить опубликование постановления.

4. Контроль за исполнением постановления возложить на главу администрации Кировского района города Новосибирска, начальника департамента земельных и имущественных отношений мэрии города Новосибирска.

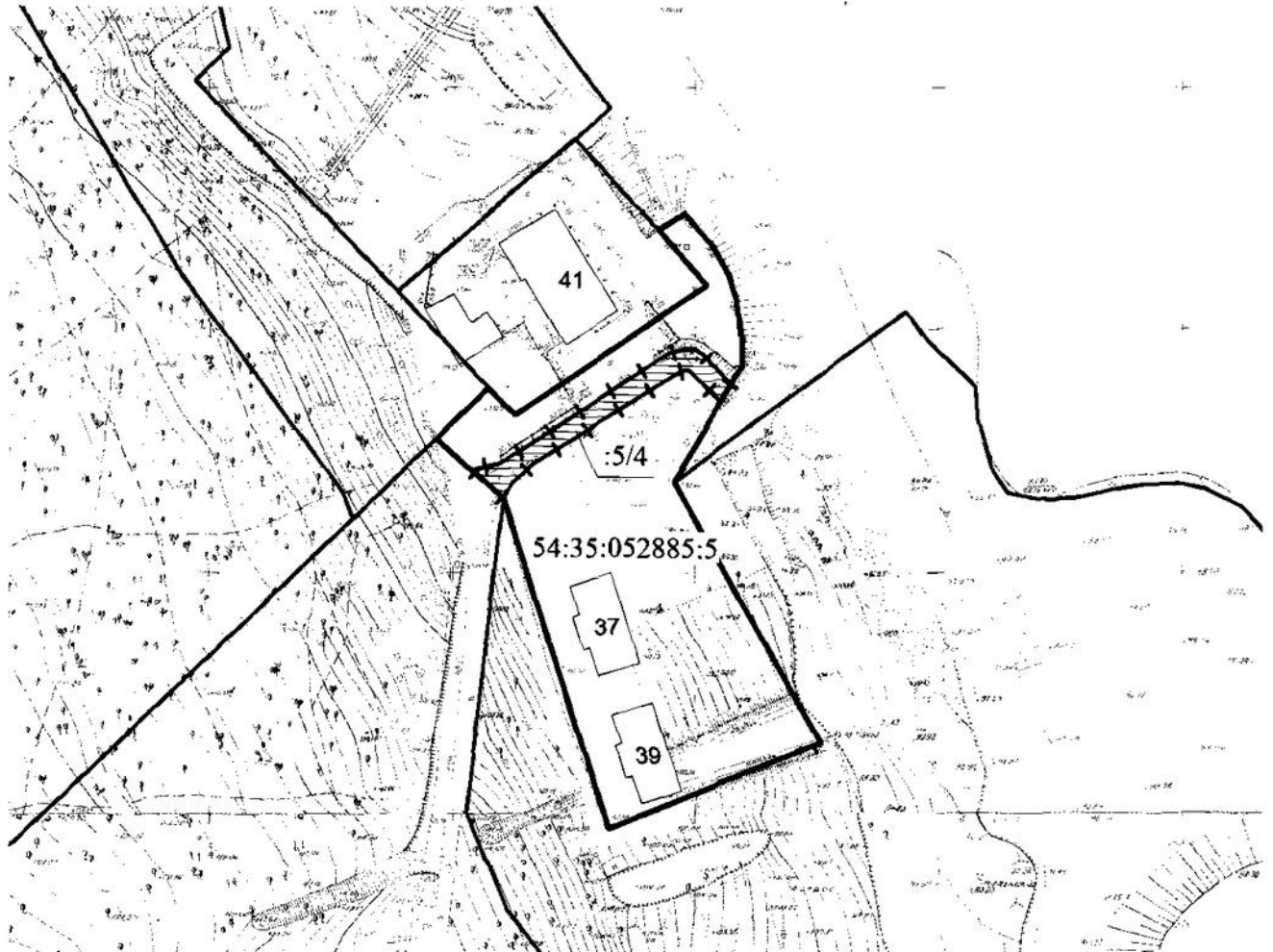
Исполняющий обязанности  
мэра города Новосибирска

Б. В. Буреев

Жигульский  
2275100  
ДЗиИО






**СХЕМА**  
**земельного участка по переулку Обскому, обремененного**  
**публичным сервитутом**



Масштаб 1:1500

**Условные обозначения**

- |   |   |
|---|---|
|  | границы земельных участков, существующих в государственном кадастре недвижимости                  |
|  | граница земельного участка, обремененного публичным сервитутом                                    |
|  | граница части земельного участка, на которую распространяется сфера действия публичного сервитута |
| 54:35:052885.5  | кадастровый номер земельного участка  |
| :5/4  | учетный номер части земельного участка  |